



RELAZIONE  
DI SOSTENIBILITÀ  
ANNUALE  
2022  
SINTESI





RELAZIONE  
DI SOSTENIBILITÀ  
ANNUALE  
**2022**  
**SINTESI**



# LA PERFEZIONE E L'EQUILIBRIO

Perfezione ed equilibrio, centralità ed espansione. Continuità. Il cerchio, uno dei simboli più utilizzati dall'uomo sin dalla sua origine. Dall'estremamente piccolo allo straordinariamente grande, la natura ripropone la figura del cerchio in forme infinite.





# LETTERA DEL CHIEF CORPORATE SOCIAL RESPONSIBILITY OFFICER



Cari Stakeholder, sono lieta di presentarvi una sintesi della Dichiarazione Consolidata di carattere Non Finanziario 2022, il documento con il quale il Gruppo Brembo condivide la propria visione per un futuro più sostenibile e rende conto i propri obiettivi, attività e risultati in ambito ESG. Il 2022 è stato un anno di grandi soddisfazioni per Brembo, che ha raggiunto risultati senza precedenti pur di fronte a sfide e trasformazioni epocali, sia a livello globale sia nel settore automotive. Come vedrete leggendo questo documento, non è venuto meno il nostro approccio strategico alle tematiche ambientali, sociali e di governance. Questi elementi sono parte del nostro modo di fare impresa da oltre 60 anni e intendiamo valorizzarli sempre più.

Per questo motivo, abbiamo deciso di anticipare di due anni rispetto alla data di inserimento obbligatorio l'adozione della metodologia della doppia materialità, come definita dalla Corporate Sustainability Reporting Directive della Commissione Europea. Questo ci permette di valutare in maniera ancora più efficace come le esigenze di sostenibilità influenzino le attività del nostro Gruppo e come impattino sulle persone, sulle comunità in cui operiamo e sull'ambiente.

In questo 2022 così straordinario per noi, ancora una volta gli artefici principali del nostro sviluppo virtuoso sono state le persone. Un gruppo che continua a crescere: siamo circa 15.000<sup>1</sup> in 23 sedi produttive e commerciali di 15 Paesi del mondo. A ciascuno va il nostro costante impegno per offrire in Brembo un luogo non solo dove promuovere il talento ma anche dove i valori della responsabilità, del rispetto, della diversità e dell'inclusione rimangano al centro del nostro lavorare insieme. Con il nostro team globale seguiamo la rotta tracciata dalla strategia di medio e lungo periodo del Gruppo, che si riflette anche nel-

la nostra offerta. È proseguito infatti lo sviluppo di soluzioni green che ci ha visto presentare importanti novità al mercato nel 2022, come ad esempio la linea di prodotti Greenance, una nuova gamma di dischi e pastiglie freno caratterizzate da un minore impatto ambientale. A sostegno di questa strategia, rimane per noi chiave l'investimento in Ricerca e Sviluppo, ambito nel quale guardiamo con crescente attenzione all'utilizzo di materiali più sostenibili, al riciclo di quelli esistenti e all'adozione di soluzioni per continuare a migliorare il nostro essere impresa responsabile. Le idee per farlo arrivano sia dall'interno, sia dall'esterno. In Brembo ogni anno si raccolgono nuove idee da tutte le parti del mondo in cui operiamo. Quando poi queste idee si traducono in progetti concreti le premiamo, in particolare con i Brembo Sustainability Awards, giunti ora alla quarta edizione. All'esterno invece siamo sempre più esploratori dell'innovazione. Proprio nel 2022 abbiamo creato Brembo Ventures, un'unità dedicata a investire a livello globale in startup tecnologiche che possano portare innovazione in ambiti chiave, tra cui quelli dell'efficienza energetica e dei processi sostenibili.

Siamo, infatti, fermamente convinti di dover fare la nostra parte anche per assicurare una produzione responsabile e per questo siamo impegnati in un percorso verso l'ambizioso obiettivo di garantire emissioni net-zero entro il 2040. Da anni stiamo lavorando per favorire processi industriali più sostenibili su diversi fronti. Le emissioni dei nostri stabilimenti e sedi nel mondo continuano a diminuire, nel 2022 di circa il 16% rispetto al 2021. L'uso di energia elettrica da fonti rinnovabili invece aumenta e nell'anno appena trascorso ha raggiunto un livello senza precedenti, contando per il 69% del totale. In tre Paesi raggiunge persino il 100% delle fonti utilizzate. Inoltre, siamo impegnati a favorire un sempre più largo coinvolgimento anche della nostra filiera di

fornitura per assicurare la loro piena aderenza alla nostra cultura della sostenibilità. Tuttavia, non potrebbe esserci sviluppo sostenibile se non tenessimo conto anche della dimensione sociale del nostro fare impresa. Non solo quindi il già citato impegno verso le nostre persone, ma anche verso le comunità in cui operiamo. Da anni sosteniamo e avviamo progetti sociali in diverse aree del mondo. Nel 2022, assistendo alle drammatiche conseguenze della guerra in Ucraina, abbiamo sentito il dovere di aiutare le popolazioni colpite. Tra i diversi progetti avviati, voglio citare Safe Haven in Polonia, con il quale abbiamo accolto e dato supporto a chi è stato costretto ad abbandonare il proprio Paese.

Questo nostro voler essere responsabilmente attivi è un approccio che, ormai da cinque anni, segue l'impulso dell'Agenda 2030 dell'ONU, che ci offre stimoli per contribuire al raggiungimento dei 17 Obiettivi di Sviluppo Sostenibile e che rimarrà la guida del nostro percorso andando avanti. I numeri, risultati e progetti che vedrete raccontati in questo documento sono il frutto di un lavoro costante e continuativo e danno il senso di quanto un'assunzione di un impegno chiaro e responsabile generi poi azioni concrete a beneficio di persone, comunità e ambiente. Siamo infatti convinti che i temi ESG siano fattori abilitanti alla crescita del nostro Gruppo, così come dell'intera economia e dovranno sempre più diventare elemento chiave nelle decisioni che hanno un impatto sulle nostre Società.

**CRISTINA BOMBASSEI**  
Chief CSR Officer

<sup>1</sup> Il numero di Persone Brembo include i dipendenti e i lavoratori interinali.

## GUIDATI DALLA NOSTRA VISION

# “TURNING ENERGY INTO INSPIRATION”

Elettrificazione, digitalizzazione, guida autonoma ed ecosostenibilità sono i macro-trend che da qualche anno sono al centro del mondo automotive e delle strategie dei principali attori del mercato.

In questo scenario Brembo, nella sua mission di Solution Provider, approccia con proattività le sfide poste dalla transizione in atto, focalizzandosi su bisogni e desideri delle nuove generazioni, che saranno gli utenti di domani.

Guidata dalla vision “Turning Energy into Inspiration”, che la spinge ad ampliare la propria sfera di influenza alla gestione dell’energia nella sua accezione più ampia, non solo come componentista, ma anche come autorevole sistemista, Brembo continua a investire in modo significativo in innovazione.

Innovazione non più solamente nei componenti idraulici e meccanici, ma anche in software e intelligenza artificiale, puntando all’integrazione ad alto valore aggiunto di prodotti e servizi per anticipare i nuovi paradigmi della mobilità. In coerenza con tale approccio sono innovativi anche i processi che Brembo sta implementando per la generazione e la messa a terra di nuove idee, attraverso un percorso che poggia su tre pilastri (Pillar): Digital, Global e Cool Brand, che marcano le direttrici di sviluppo per il prossimo futuro.

Nel corso del 2022 è proseguita l’implementazione di progetti strategici nell’ambito dei tre Pillar attraverso gruppi di lavoro dedicati, che sfruttano una leadership distribuita e le competenze trasversali dei partecipanti e coinvolgono tutte le Region del Gruppo.



## DIGITAL

Il mondo è entrato nell’era delle applicazioni dell’intelligenza artificiale, che vede al centro l’elaborazione di dati. La capacità di analizzare e gestire i dati è una competenza cruciale per continuare a crescere e creare innovazione. Per questo, Brembo si è posta un obiettivo ambizioso: diventare un’azienda che, oltre alla produzione di sistemi frenanti, sia in grado di sviluppare e proporre soluzioni complete ai propri clienti, attraverso la diffusione capillare di una solida cultura dei dati all’interno del Gruppo e un approccio sempre più data-driven.

## GLOBAL

Il percorso di decentralizzazione è in corso da tempo e Brembo è oggi un Gruppo presente in 15 Paesi nel mondo. In quest’ottica il Global Pillar si pone l’obiettivo di bilanciare la presenza internazionale non solo da un punto di vista commerciale, ma anche tecnico e di innovazione, andando a sviluppare e stimolare le eccellenze locali a beneficio di un’organizzazione globale con uno spirito di multiculturalità che apprezza le diversità ed elegge l’inclusione a valore comune.

## COOL BRAND

Brembo non pone limiti alla creatività e ritiene essenziale mettersi continuamente in gioco per rafforzare il proprio marchio, ancorandolo ai nuovi trend che stanno riconfigurando la mobilità in linea con i valori e le sensibilità delle nuove generazioni, soprattutto la Generazione Z. L’obiettivo è intercettare le loro passioni, i loro bisogni e i loro gusti, traducendoli in un’esperienza di brand unica e che porti soluzioni concrete. Nel corso del 2022 sono stati portati avanti svariati progetti nell’ambito Cool Pillar: il primo a vedere la luce è stato Brembo Hackathon.

Al centro della visione strategica, infine, c’è l’impegno verso la sostenibilità, che in Brembo è diventata un modus operandi che permea tutte le attività, i processi e i prodotti. L’orientamento alla sostenibilità è quindi sempre più presente anche nel rapporto con le proprie persone, con la filiera di fornitura e con i territori in cui il Gruppo opera.



# SUSTAINABILITY HIGHLIGHTS

## IL GRUPPO


**15**

Paesi in cui il Gruppo è presente


**9**

Marchi del Gruppo


**8**

Centri di ricerca del Gruppo


**12.956**

Dipendenti


**282<sup>2</sup>**

milioni di €

Investimenti netti


**3.629**

milioni di €

Fatturato

## LA SOSTENIBILITÀ


**13**

CSR Ambassador nel Gruppo


**25**

CSR Champion nel Gruppo


**171**

Idee candidate ai Brembo Sustainability Awards


**14.000**

Foresta Brembo: Alberi monitorati


**13**

Obiettivi di sostenibilità pubblicati

## L'ASSETTO SOCIETARIO


**3.987**

Dipendenti Brembo formati sul Codice Etico nel 2022


**45<sup>3</sup>%**

Quota di donne nel CdA


**10**

Incontri annuali del Comitato Controllo, Rischi e Sostenibilità (CCRS)


**63,6%**

Componenti del CdA con competenze ESG


**ISO 27001<sup>4</sup>**

Siti con Certificazione

## LE PERSONE


**14.966<sup>5</sup>**

Persone Brembo


**oltre 400.000**

Ore di formazione erogate nell'anno


**100<sup>6</sup>%**

Stabilimenti con certificazione ISO 45001


**6,0<sup>7</sup>%**

Incremento dei dipendenti rispetto al 2021

## LA FILIERA DI FORNITURA


**88<sup>8</sup>%**

Forniture locali, ovvero provenienti da fornitori localizzati nelle stesse aree geografiche in cui opera il Gruppo


**74,10%**

Fornitori di materiali diretti che dal 2015 sono coinvolti in attività di audit socio-ambientali (in termini di costo di fornitura)

## SINERGIA E INNOVAZIONE


**3.503**

Brevetti, modelli di utilità e design


**1.412<sup>9</sup>FTE**

Dipendenti impegnati in attività di R&amp;D


**100<sup>10</sup>%**

Stabilimenti con certificazione di qualità IATF 16949

## L'AMBIENTE


**-29,6<sup>11</sup>%**

 Emissioni di CO<sub>2</sub> per tonnellata fusa rispetto al 2021

**100%**

Stabilimenti con certificazione ambientale ISO 14001


**30%**

Stabilimenti con certificazione energetica ISO 50001


**-23,3<sup>12</sup>%**

 Emissioni di CO<sub>2</sub> per unità di prodotto finito rispetto al 2021

**69%**

Componente di energia elettrica proveniente da fonti rinnovabili

## IL TERRITORIO


**3.386**

 milioni di €  
Valore economico distribuito

**114**

Beneficiari accolti nel progetto "Safe Haven"


**6**

Aree di intervento per progetti sociali

## Note

<sup>2</sup> Flussi finanziari derivanti da investimenti netti in immobilizzazioni materiali e immateriali, calcolati come la somma di incrementi (al netto dei decrementi) di immobilizzazioni materiali e immateriali. Il valore non include gli Incrementi in beni in leasing.

<sup>3</sup> La quota minima di rappresentanza per il genere meno rappresentato negli organi sociali delle società quotate (Legge 27 dicembre 2019, n. 160), vigente alla data di nomina del Consiglio di Amministrazione (Assemblea 23 aprile 2020) per il mandato 2020-2022, è pari al 40%.

<sup>4</sup> I siti coperti dalla certificazione ISO 27001 sono: i tre siti italiani Brembo S.p.A. (Headquarter, Polo Curno e Polo Mapello), La.CAM S.r.l., Brembo SGL Carbon Ceramic Brakes S.p.A., i tre poli Brembo Poland Sp.z.o.o., i siti di Brembo North America Inc., Brembo México S.A. de C.V. e Brembo Czech s.r.o.

<sup>5</sup> Il numero di Persone Brembo include i dipendenti e i lavoratori interinali.

<sup>6</sup> La percentuale non include i siti di recente acquisizione di J.Juan e SBS Friction. Gli stabilimenti di nuova realizzazione o acquisizione otterranno, come da politica, la certificazione rispettivamente entro un anno e due anni.

<sup>7</sup> Il numero dipendenti indicato negli highlight 2021 includeva già i dipendenti del Gruppo J.Juan.

<sup>8</sup> Questa percentuale è calcolata solo rispetto alle categorie di acquisto materie prime e manufatti in ghisa, componenti e lavorazioni esterne, prodotti e servizi ausiliari (escludendo gli asset industriali).

<sup>9</sup> Full Time Equivalent – FTE rappresenta il personale conteggiato per le ore effettivamente lavorate e/o pagate dall'azienda presso cui presta servizio.

<sup>10</sup> Il sito di Saragozza è certificato ISO 9001 in quanto lo schema IATF non è applicabile. Per i nuovi stabilimenti di SBS Friction (Danimarca) e J.Juan (Myasi e Jiaying), certificati ISO 9001 al momento dell'acquisizione, sono in corso le attività di integrazione al Sistema di Gestione Qualità Brembo che porteranno alla certificazione IATF 16949 rispettivamente entro il 2023 e il Q1 2024.

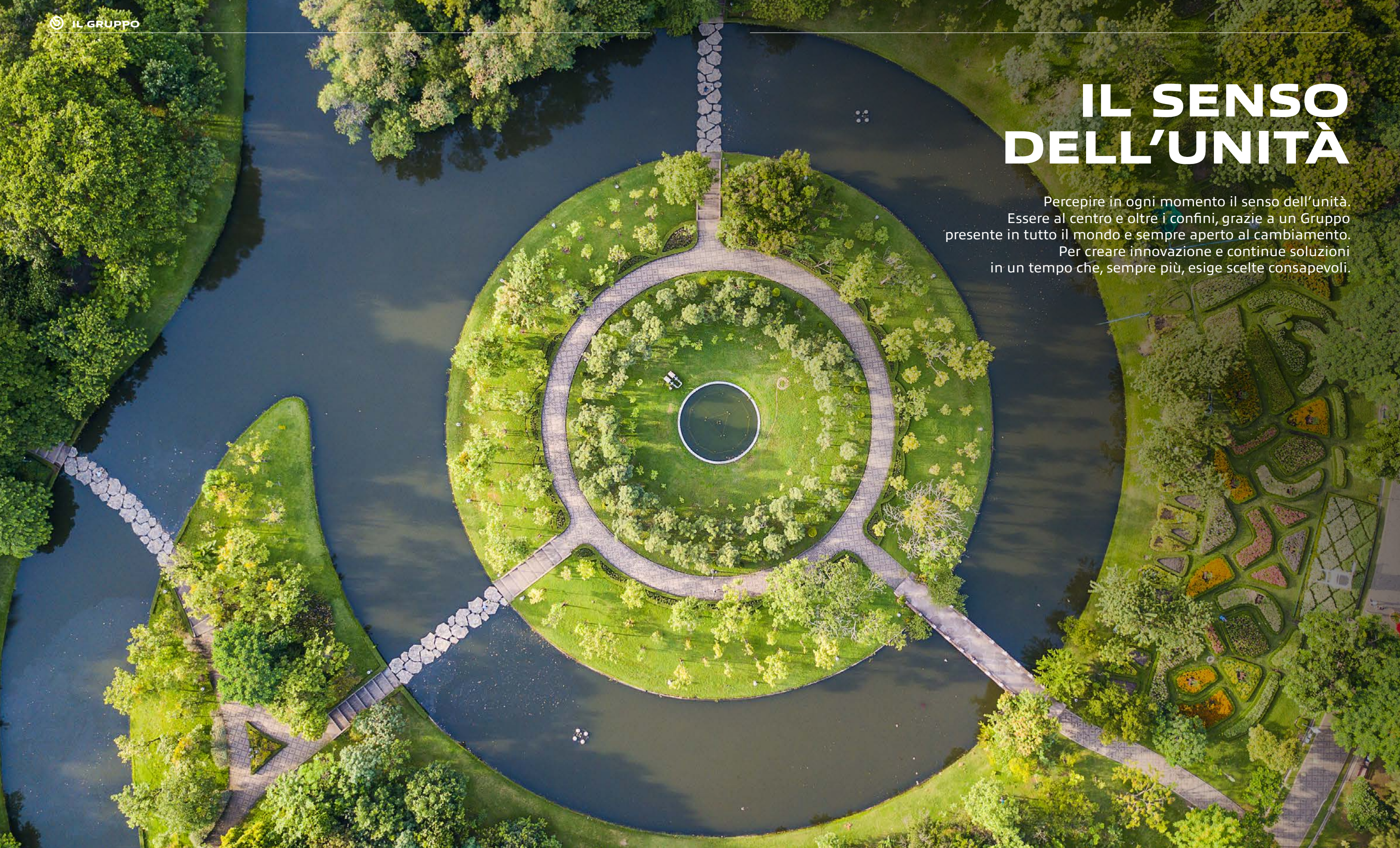
<sup>11</sup> Emissioni Scope 1 e Scope 2 market-based / tonnellate lorde di ghisa e alluminio fuse.

<sup>12</sup> Emissioni Scope 1 e Scope 2 market-based / numero pezzi totali prodotti.



# IL SENSO DELL'UNITÀ

Percepire in ogni momento il senso dell'unità.  
Essere al centro e oltre i confini, grazie a un Gruppo  
presente in tutto il mondo e sempre aperto al cambiamento.  
Per creare innovazione e continue soluzioni  
in un tempo che, sempre più, esige scelte consapevoli.





# 1. IL GRUPPO

Brembo è leader mondiale e innovatore riconosciuto nella progettazione e produzione di sistemi e componenti frenanti ad alte prestazioni per i principali produttori di auto, moto e veicoli commerciali, e protagonista dei campionati motorsport più impegnativi del mondo. Guidata dalla sua visione strategica "Turning Energy into Inspiration", Brembo ha l'ambizione di contribuire

a plasmare la mobilità del futuro attraverso soluzioni all'avanguardia, digitali e sostenibili. Il Gruppo oggi opera in 15 Paesi di tre continenti, potendo contare su otto centri di ricerca, nove differenti marchi e circa 15.000 persone (dipendenti e lavoratori interinali). Nel 2022, le attività svolte hanno permesso di generare un fatturato di 3.629 milioni di euro con un utile di 293 milioni di euro.

## UNA PRESENZA GLOBALE

Attivo in 15 Paesi di tre continenti, il Gruppo ha una dimensione internazionale che prosegue nel suo processo di globalizzazione guidato dall'innovazione, con l'obiettivo di realizzare soluzioni sempre più sostenibili rivolte alla mobilità del futuro.

Oltre che in Italia, la produzione avviene in Polonia, Regno Unito, Repubblica Ceca, Germania, Danimarca, Spagna, USA, Messico, Brasile, Cina e India, mentre società ubicate in Spagna, Svezia, Germania, Russia, Cina, USA e Giappone si occupano di distribuzione e vendita.



### 15

Paesi in cui il Gruppo è presente

## IL PATRIMONIO STRATEGICO PIÙ IMPORTANTE

Gli artefici principali dello sviluppo virtuoso di Brembo sono le persone, quelle di un Gruppo che continua a crescere. Sono ormai quasi 13.000 i dipendenti che svolgono le loro mansioni in 23 sedi produttive e commerciali ripartite in 15 Paesi del mondo.

Brembo si impegna costantemente per offrire a ciascuna di queste persone un luogo capace di promuovere il talento e dove i valori della responsabilità, del rispetto, della diversità e dell'inclusione sono al centro del lavorare insieme.



### 12.956

Dipendenti

## LEADER MONDIALE NELLA TECNOLOGIA DEGLI IMPIANTI FRENANTI

Brembo sta cambiando la sua essenza e questa sua trasformazione è testimoniata anche dalla nuova visual identity e dalla nuova estetica del suo logo, il quale, pur mantenendo il proprio stile, ha una grafica più morbida e lineare, più facilmente adattabile alle differenti dimensioni richieste dai formati digitali.

alle generazioni dei nativi digitali, rendendo il logo e lo stile Brembo senza tempo.

Oltre a Brembo e Brembo Racing, i marchi che permettono al Gruppo di essere leader mondiale nella progettazione, produzione e vendita di impianti frenanti per autovetture, motocicli e veicoli commerciali sono AP, AP Racing, Marchesini, ByBre, Breco, SBS Friction e J.Juan.



### 9

Marchi del Gruppo

L'iconico colore rosso continua a incorporare la passione originaria con le forme contemporanee che parlano

## RAFFORZARE LA PROPRIA PRESENZA SULLO SCENARIO INTERNAZIONALE

Nel corso del 2022 la politica di gestione degli investimenti di Brembo si è sviluppata in continuità con gli indirizzi seguiti fino a oggi, mirando al rafforzamento della presenza del Gruppo non solo in Italia, ma anche sullo scenario internazionale.

migliaia di euro. Investimenti di rilievo, in nuove tecnologie e innovazione, volti sia a incrementare il livello di automazione della produzione sia al costante miglioramento del mix e della qualità delle fabbriche. Per gli investimenti in immobilizzazioni immateriali, i costi di sviluppo sostenuti ammontano invece a 22.849 migliaia di euro (8,1% degli investimenti del Gruppo).



### 282<sup>1</sup>

milioni di €

Investimenti netti

L'anno scorso, il totale degli investimenti netti sostenuti presso tutte le unità operative è stato di 282.135

## LA FRENATA IDEALE PER LA MOBILITÀ DEL FUTURO

Il Gruppo deve la propria crescita costante e la posizione di leader tecnologico e commerciale del settore alla continua ricerca di soluzioni innovative e rivoluzionarie. Brembo può contare su otto centri di ricerca e sviluppo nel mondo - in Italia, Polonia, Spagna, Danimarca, USA, India e Cina - dove, ogni giorno, competenza e dedizione, intuito ed esperienza si integrano per defini-

re le coordinate della frenata ideale per la mobilità del futuro, sempre più digitale, connessa e sostenibile. In un mondo dell'automotive in continua evoluzione, Brembo può fare affidamento anche sul proprio Inspiration Lab, un centro d'eccellenza in California orientato alla sperimentazione e allo sviluppo di competenze in ambito software, data science e intelligenza artificiale.



### 8

Centri di ricerca del Gruppo

## UN FATTURATO IN FORTE CRESCITA

Il mercato di riferimento di Brembo è rappresentato dai principali costruttori mondiali di autovetture, motocicli e veicoli commerciali, oltre che dai produttori di vetture e moto da competizione. Nel corso del 2022, Brembo ha consolidato

ricavi netti pari a 3.629 milioni di euro, con un aumento del 30,7% rispetto ai 2.778 milioni di euro del 2021, così suddivisi: 72,7% Autovetture, 13,1% Motocicli, 9,7% Veicoli Commerciali e 4,5% Competizioni.



### 3.629

milioni di €

Fatturato

<sup>1</sup> Flussi finanziari derivanti da investimenti netti in immobilizzazioni materiali e immateriali, calcolati come la somma di incrementi (al netto dei decrementi) di immobilizzazioni materiali e immateriali. Il valore non include gli Incrementi in beni in leasing.



# VIVERE SOSTENIBILE

L'impegno costante verso la sostenibilità, in tutte le sue forme.  
Attenzione alle risorse, scelte e azioni responsabili  
che ciclicamente ritornano in ogni nuova idea, progetto, prodotto.  
Come un pensiero leggero, elettrico e digitale,  
per immaginare la mobilità del futuro.





# 2. LA SOSTENIBILITÀ

I principi che guidano lo sviluppo sostenibile e la Responsabilità Sociale del Gruppo sono nati con Brembo e con essa sono cresciuti ed evoluti nel tempo. Sono diventati parte essenziale della strategia e della operatività tanto da integrare la performance di sostenibilità nel modello di business aziendale. L'attenzione alla sostenibilità si esprime

quotidianamente attraverso azioni concrete che hanno l'obiettivo di conciliare le decisioni di carattere economico con un continuo miglioramento degli aspetti ambientali e sociali del Gruppo: da un rapporto responsabile con gli ecosistemi naturali, al benessere delle comunità e delle persone parte dei territori dove Brembo è presente.

## ANALISI DI MATERIALITÀ



Consapevole di quanto sia importante individuare i temi rilevanti per i propri stakeholder, ogni anno il Gruppo esegue un processo di analisi di materialità, volto a identificare gli ambiti in cui le sue attività incidono in maggior misura sugli ecosistemi naturali nonché sul benessere delle comunità, dei dipendenti e dei suoi stakeholder.

Nel corso del 2022, l'analisi di materialità è stata svolta in allineamento ai nuovi GRI Universal Standard 2021, introducendo anche il concetto di impact materiality che ha visto il coinvolgimento di tutti gli stakeholder interni ed esterni.

● Ambiente ● Società ● Governance ● Prodotto

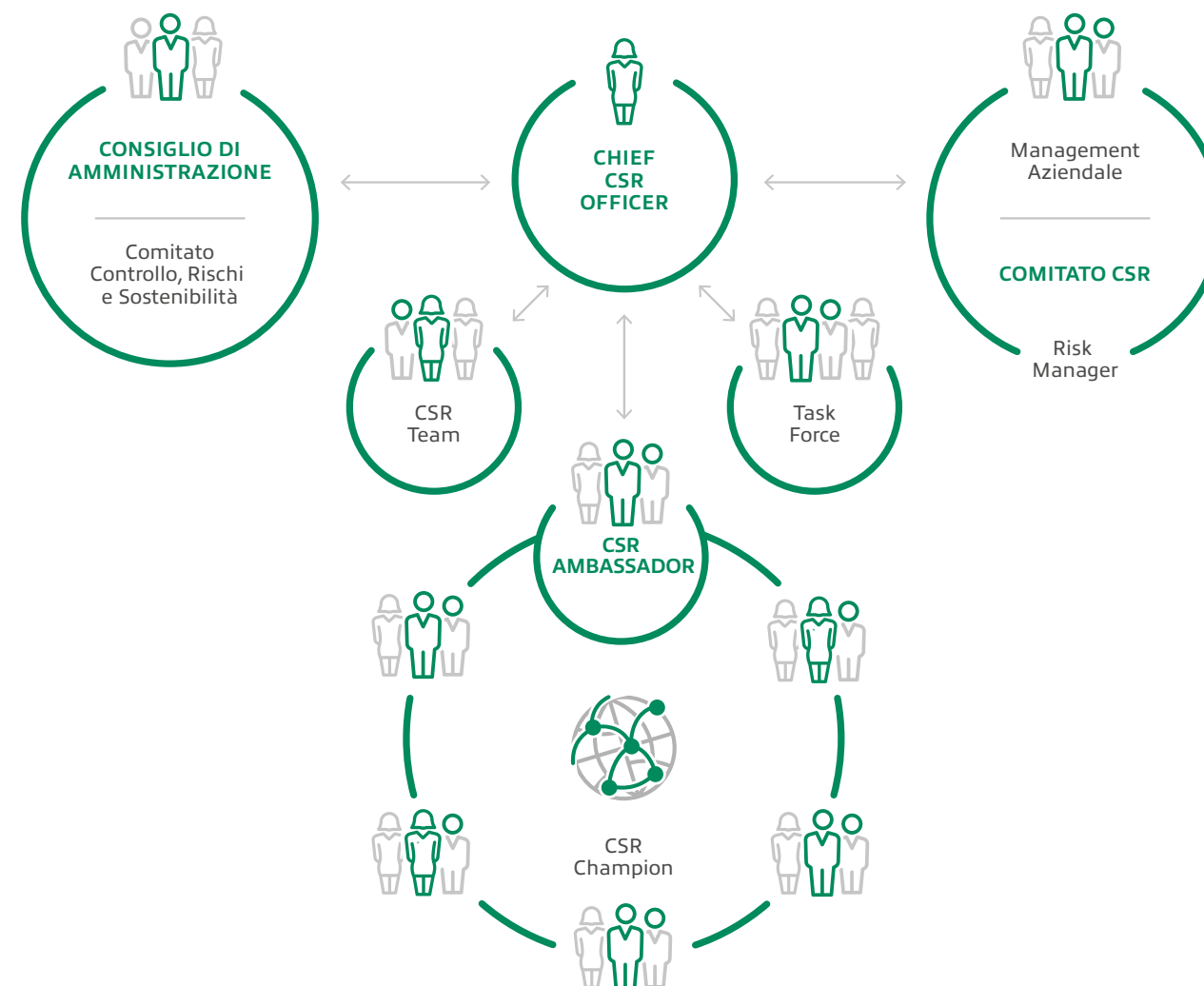
## LA GOVERNANCE DELLA SOSTENIBILITÀ

La volontà del Gruppo di operare in maniera sempre più responsabile e di integrare a tutti gli effetti la sostenibilità nel proprio business ha portato Brembo a implementare un sistema di Governance dedicato alla supervisione e alla gestione di queste tematiche a livello globale. Figura chiave per il governo della sostenibilità in Brembo è il

Chief CSR Officer, ruolo affidato alla responsabilità dell'Amministratore con delega al Sistema di Controllo Interno e Gestione Rischi.

Il Chief CSR Officer, oltre a relazionarsi con il Comitato Controllo, Rischi e Sostenibilità, ha la responsabilità di proporre, coordinare e avviare i proget-

ti e le iniziative in ambito di responsabilità sociale, monitorare i piani di azione delle diverse unità organizzative, anche alla luce delle best practice esterne, esaminare le informative e le richieste degli stakeholder sui temi di sostenibilità e coordinare le attività di redazione della Dichiarazione Non Finanziaria annuale.





## TURNING SUSTAINABILITY INTO ACTION

In Brembo, la sostenibilità è un modo di pensare che si concretizza attraverso la definizione di una strategia chiara e ben definita.

Per accompagnare la crescita del Gruppo a quella dei Paesi in cui opera, sono proseguite le attività volte alla finalizzazione del primo Piano di

Sostenibilità: Turning sustainability into action. Al fine di assicurare a tutti gli stakeholder una piena coerenza tra i contenuti del Piano e della Dichiarazione Non Finanziaria, i target, di natura principalmente quantitativa, sono stati identificati a partire dai temi materiali per Brembo.



# 13

Obiettivi di sostenibilità pubblicati

## UN PREMIO ALLE IDEE

Il contributo all'innovazione e lo spirito di collaborazione all'interno del Gruppo, per Brembo sono fondamentali. Ogni anno, per questo, vengono premiate le idee dei dipendenti che portano a sviluppi significativi e miglioramenti apprezzabili in diversi ambiti. In particolare, i Brembo Sustainability Awards riconoscono

le migliori idee sui temi legati allo sviluppo sostenibile in tutte le aree dell'Organizzazione Aziendale. La finalità è quella di promuovere la conoscenza e la consapevolezza sulla responsabilità sociale d'impresa, stimolando il miglioramento continuo del benessere aziendale e la diffusione della cultura della sostenibilità.



# 171

Idee candidate ai Brembo Sustainability Awards

## LA RETE DEI CSR AMBASSADOR E DEI CSR CHAMPION

Al fine di incrementare la consapevolezza della sostenibilità nei vari stabilimenti Brembo nel mondo e di creare con loro un canale di comunicazione attivo e diretto, già dal 2019 sono state istituite le figure del CSR Ambassador e CSR Champion.

La loro mission è diffondere la cultura della CSR, promuovere attività e supportare iniziative locali, oltre che interagire regolarmente con la GCF CSR per condividere informazioni, eventi e progetti.

Le differenze che intercorrono tra le due figure sono il livello di responsabilità e il perimetro d'azione: i CSR Ambassador operano a livello di region/entità legale e si avvalgono dell'aiuto dei CSR Champion che, invece, operano a livello di sito.

Durante il 2022 i CSR Ambassador e i CSR Champion sono stati coinvolti in sessioni dedicate, sia formative su tematiche di sostenibilità sia di condivisione di progetti e iniziative.



# 13

CSR Ambassador nel Gruppo



# 25

CSR Champion nel Gruppo

## LA CULTURA DELLA SOSTENIBILITÀ

Il Gruppo ritiene che il proprio impegno per il raggiungimento degli Obiettivi di Sviluppo Sostenibile debba iniziare con la promozione degli SDGs: da questa convinzione è nato il progetto "We Support SDGs" volto a favorire la conoscenza dei Goal e sensibilizzare le persone all'agire sostenibile.

La campagna di comunicazione è stata promossa attraverso la divulgazione di materiale informativo che descrive ciascun Goal, le azioni quotidiane che ciascuno può compiere, sia in Azienda sia nella vita privata, e i progetti Brembo che contribuiscono concretamente al conseguimento dell'obiettivo.

È da questi presupposti che è nata l'iniziativa "Put your face on it", i cui protagonisti sono i dipendenti Brembo che, con i propri racconti, si fanno portavoce dell'agire sostenibile.



### PIANETA L'IMPEGNO DI BREMBO



### PIANETA L'IMPEGNO DI BREMBO



### PIANETA L'IMPEGNO DI BREMBO





# UNA STRUTTURA ORGANIZZATA

Ruoli e competenze ben definiti sono alla base di un'organizzazione efficiente e in permanente evoluzione. In uno scenario che muta rapidamente resta un punto fermo la solidità di una governance fattiva, trasparente e aperta al cambiamento.



## 3. L'ASSETTO SOCIETARIO

Brembo ha strutturato un solido Modello di Corporate Governance basato sulle migliori prassi a livello internazionale e sulle raccomandazioni del Codice di Corporate Governance 2020, attraverso cui rispondere in maniera efficace agli interessi di tutti i propri stakeholder.

Negli anni, il Gruppo ha prestato sempre più attenzione all'adeguamento continuo del proprio assetto societario e al miglioramento dei processi per la gestione dei rischi, sia operativi sia di sostenibilità, fermo restando che ruoli e competenze ben delineati sono alla base di un'organizzazione efficiente e in permanente evoluzione.



### UN MONDO CHE EVOLVE, ANCHE A LIVELLO ISTITUZIONALE

Le Politiche e Criteri sulla Diversità nell'organo Amministrativo riservano una quota al genere meno rappresentato secondo le disposizioni normative di volta in volta vigenti. In Brembo questa quota è pari al 45% rispetto al 40% richiesto dalla legge che applica alle società quotate. Un dato che testimonia l'apertu-

ra dell'Azienda a un mondo che evolve. Come ha sottolineato la Consob "l'ingresso delle donne ha concorso a modificare le caratteristiche dei membri dei consigli di amministrazione, abbassandone l'età media, innalzandone la quota di laureati e aumentandone la diversificazione dei profili professionali".



**45%**<sup>1</sup>

Quota di donne nel CdA

### UN MIX EQUILIBRATO DI COMPETENZE E PROFESSIONALITÀ

Oltre a possedere gli ovvi requisiti di onorabilità, professionalità e rispettabilità richiesti dalle disposizioni normative e regolamentari vigenti, l'insieme dei consiglieri garantisce a Brembo una perfetta combinazione di competenze professionali: economia e finanza, indirizzo strategico, background internazionale, espe-

rienza imprenditoriale, risk management e controllo interno, legale e sociale, risorse umane e organizzazione, comunicazione ed esperienza nel settore automotive. Queste competenze sono integrate da profonde conoscenze negli ambiti ESG, tra i quali: environment, sostenibilità e responsabilità sociale.



**63,6%**

Componenti del CdA con competenze ESG

### SICUREZZA ASSOLUTA NELLA GESTIONE DELLE INFORMAZIONI

Conforme agli standard di sicurezza del settore, il Gruppo è certificato ISO 27001, oltre ad essere costantemente impegnato ad aumentare la propria esperienza nell'ambito.

Il mondo dell'automotive si muove rapidamente verso prodotti e servizi ogni giorno più intelligenti: è natu-

rale che Brembo voglia assicurarsi che tutto ciò che crea o utilizza sia "secure by design". Brembo sta anche promuovendo ulteriori standard del settore automobilistico - come TISAX - per garantire che l'intero ecosistema di clienti, partner e fornitori sia certificato lungo tutta la filiera di fornitura.



**ISO 27001**<sup>2</sup>

Siti con Certificazione

<sup>1</sup> La quota minima di rappresentanza per il genere meno rappresentato negli organi sociali delle società quotate (Legge 27 dicembre 2019, n. 160), vigente alla data di nomina del Consiglio di Amministrazione (Assemblea 23 aprile 2020) per il mandato 2020-2022, è pari al 40%.

<sup>2</sup> I siti coperti dalla certificazione ISO 27001 sono: i tre siti italiani Brembo S.p.A. (Headquarter, Polo Curno e Polo Mapello), La.CAM S.r.l., Brembo SGL Carbon Ceramic Brakes S.p.A., i tre poli Brembo Poland Sp.z.o.o., i siti di Brembo North America Inc., Brembo México S.A. de C.V. e Brembo Czech s.r.o.





# LA PERSONA AL CENTRO

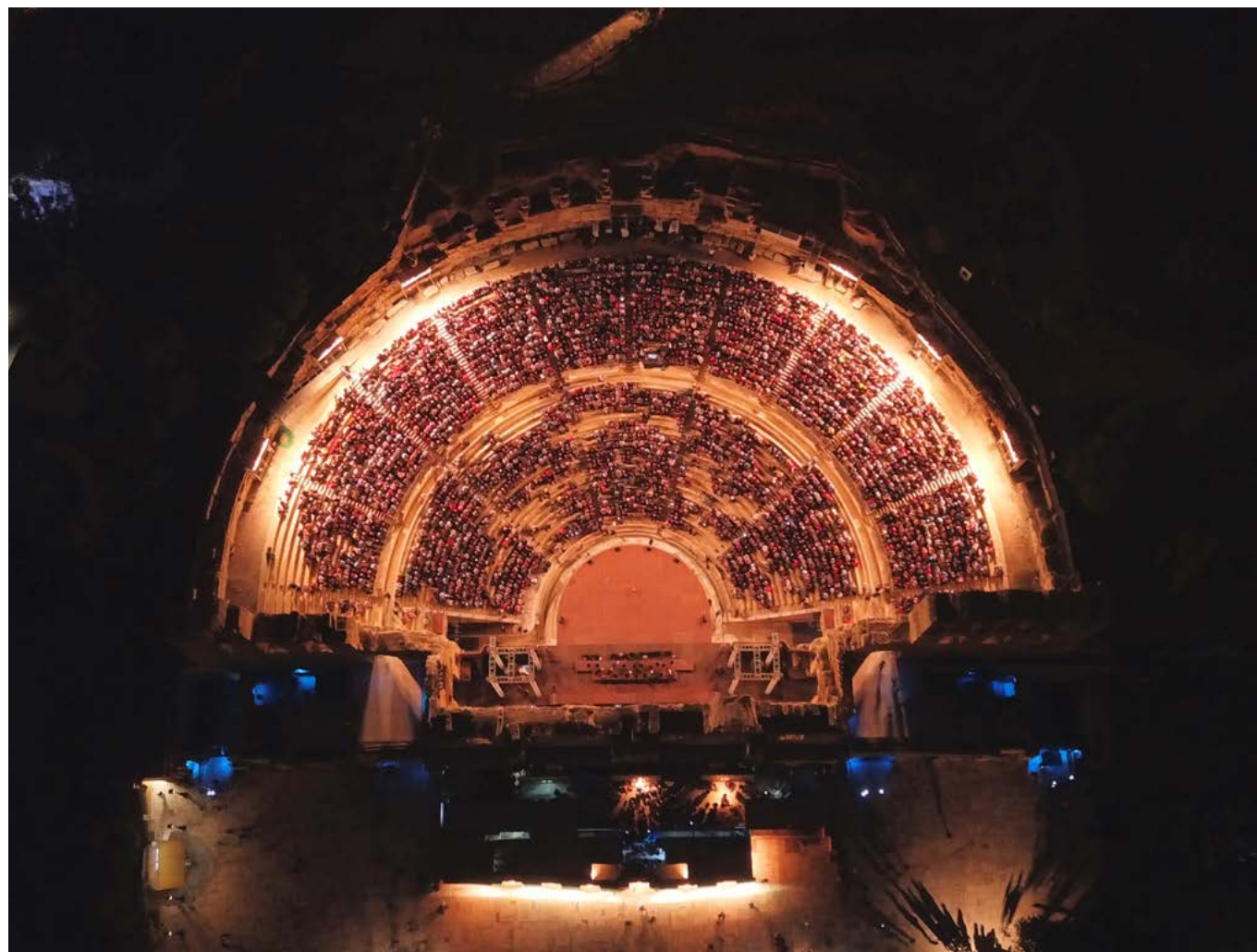
Le sue caratteristiche uniche e la bellezza nelle sue differenze: la persona è sempre al centro. La diversità è una risorsa inestimabile che permette l'espansione delle idee, così come l'integrazione di pensieri e saperi porta a soluzioni imprevedibili e rivoluzionarie.



# 4. LE PERSONE

Il capitale umano rappresenta il patrimonio strategico più importante per Brembo. Sono le conoscenze e le competenze di ciascuno a determinare il vero vantaggio competitivo alla base della capacità del Gruppo di innovare e perseguire l'eccellenza nella realizzazione dei propri obiettivi di business, sempre più correlati alla rapida trasformazione che sta vivendo il settore

automotive. Per questo, in linea con i pilastri della propria strategia, Brembo promuove lo sviluppo e il potenziamento continuo delle abilità dei suoi dipendenti, valorizzandone il talento e favorendo la multiculturalità, così come lo scambio virtuoso che nasce dall'integrazione delle differenze.



## UOMINI E DONNE DI TALENTO PER CONTINUARE A CRESCERE

Per il Gruppo, la ricerca e l'attrazione costante di nuovi talenti è una priorità.

Uomini e donne in grado di distinguersi per la loro capacità di anticipare e superare le sfide odierne e future che attendono il settore automotive.

Per questo, Brembo ha strutturato un processo di ricerca e selezione fondato anche sui principi di diversità e pari opportunità, che consenta di valorizzare completamente e senza discriminazioni le competenze e il valore di ciascun candidato.



**6,0%**<sup>1</sup>

Incremento dei dipendenti rispetto al 2021

## IL CONSOLIDAMENTO DELLE COMPETENZE

Brembo conferma il proprio investimento nell'area formativa attraverso iniziative con un approccio, sempre più inclusivo, a favore di un arricchimento trasversale e una maggiore collaborazione tra le Società del Gruppo.

Brembo garantisce così un'offerta di formazione strutturata, flessibile e differenziata per target di popolazione a cui si aggiungono ulteriori strumenti quali il coaching individuale e di gruppo, il mentoring o il tutoring.



oltre  
**400.000**

Ore di formazione erogate nell'anno

## LA SALUTE E IL BENESSERE DI TUTTI I COLLABORATORI

Brembo ha fatto della sicurezza un elemento distintivo del proprio business, progettando e realizzando impianti frenanti di altissima qualità.

Questa attenzione verso i temi di Salute e Sicurezza è declinata anche

nei confronti di tutte le persone del Gruppo, garantendo ambienti di lavoro sempre più salubri e sicuri sia per i collaboratori di Brembo sia per tutte le persone che a diverso titolo accedono agli ambienti di lavoro.



**100%**<sup>2</sup>

Stabilimenti con certificazione ISO 45001

<sup>1</sup> Il numero dipendenti indicato negli highlight 2021 includeva già i dipendenti del Gruppo JJuan.

<sup>2</sup> La percentuale non include i siti di recente acquisizione di JJuan e SBS Friction. Gli stabilimenti di nuova realizzazione o acquisizione otterranno, come da politica, la certificazione rispettivamente entro 1 anno e 2 anni.



# UN MOVIMENTO CIRCOLARE

È uno scambio continuo, di idee e di conoscenze, per percorrere insieme una strada che porta a nuovi traguardi e mete da raggiungere. Dove esiste una circolarità nel condividere a ogni passaggio i valori, l'etica e i principi della nostra filosofia con tutti i nostri partner.



# 5. LA FILIERA DI FORNITURA

Per le proprie attività, il Gruppo si avvale del contributo di oltre 6.700 imprese, localizzate in 15 Paesi del mondo, che forniscono beni e servizi essenziali ai processi industriali. Un'accorta gestione della catena di fornitura è necessaria a garantire un approvvigionamento responsabile, attento al rispetto dell'ambiente, dei diritti dei lavoratori e delle comunità locali.

Nel corso degli anni il Gruppo ha definito un processo strutturato per la gestione dei suoi fornitori fondato, prima di tutto, su uno scambio virtuoso di idee e di conoscenze, tale da garantire il miglioramento continuo della qualità e degli aspetti di sostenibilità lungo tutta la filiera.



## SUSTAINABLE PROCUREMENT POLICY

Per indirizzare al meglio l'intera catena di fornitura verso un approccio al business sempre più responsabile, nel corso del 2022 Brembo ha chiesto ai principali fornitori del Gruppo di sottoscrivere la Politica di Approvvigionamento Sostenibile, che sintetizza le linee guida previste dalla politica di sostenibilità del Gruppo, nonché

le norme e i principi che i fornitori dell'Azienda sono tenuti a rispettare.

Attualmente la Sustainable Procurement Policy è stata sottoscritta da circa 300 dei 700 principali fornitori a cui è imputabile la maggior quota del fatturato d'acquisto.

## TERRITORIO E COMUNITÀ LOCALI AL CENTRO

Brembo persegue una strategia di sviluppo internazionale che pone al centro il territorio e l'impegno a creare relazioni stabili con le comunità locali.

Ne è una dimostrazione l'elevata percentuale di acquisti provenienti da fornitori localizzati nella stessa

area geografica in cui il Gruppo opera, pari all'88% dell'acquistato. Se esaminiamo il valore delle forniture per area geografica nel 2022, si riscontrano 1.270.635.517 di euro per l'Europa, 54.420.444 di euro per l'Asia, 469.729.190 di euro per il Nord America e 584.428.614 per il Sud America.



**88%**<sup>1</sup>

Forniture locali, ovvero provenienti da fornitori localizzati nelle stesse aree geografiche in cui opera il Gruppo

## UN'EFFICACE ATTIVITÀ DI AUDIT

Avvalendosi della collaborazione di esperti consulenti esterni, Brembo effettua periodici audit presso i propri fornitori al fine di valutare il rispetto degli standard di sostenibilità richiesti dal Gruppo. Obiettivo degli audit è individuare eventuali criticità inerenti alle condizioni di lavoro, alle relazioni

retribuzioni e agli orari lavorativi, nonché alla salute, alla sicurezza e all'ambiente.

Nel 2022, la percentuale dei costi di fornitura monitorata ha raggiunto una copertura del 74,1% dell'acquistato dei principali fornitori di materiali diretti.



**74,10%**

Fornitori di materiali diretti che dal 2015 sono coinvolti in attività di audit socio-ambientali (in termini di costo di fornitura)

<sup>1</sup> Questa percentuale è calcolata solo rispetto alle categorie di acquisto materie prime e manufatti in ghisa, componenti e lavorazioni esterne, prodotti e servizi ausiliari (escludendo gli asset industriali).





# CREARE ECCELLENZA

Rivoluzionare il mercato con sistemi all'avanguardia dalle prestazioni eccellenti che rispettino l'ambiente, cominciando dalla loro ideazione, progettazione e realizzazione. Processi produttivi sempre più responsabili e sostenibili, sulla strada verso Net Zero.



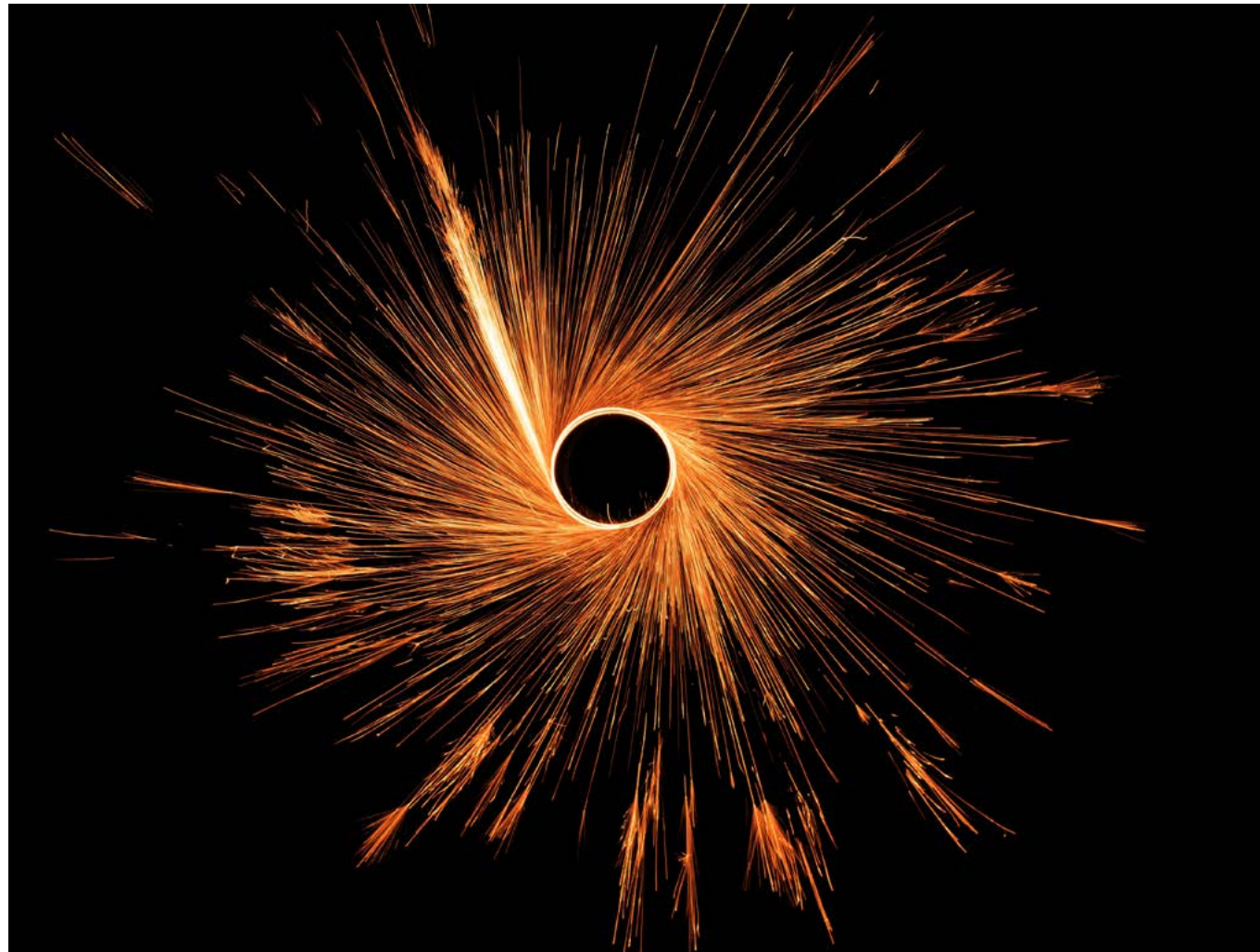
# 6. SINERGIA E INNOVAZIONE

Anche in ambito automotive, le scelte di acquisto dei consumatori sono sempre più ispirate al rispetto dell'ambiente.

Per questo, il Gruppo rivolge quotidianamente il proprio impegno nello sviluppo di prodotti innovativi e sempre più sostenibili, un'attività che riguarda tutti gli elementi che

compongono il sistema frenante: pinza, disco, pastiglia, sospensione, unità di controllo.

Per questo Brembo sperimenta continuamente nuove soluzioni in grado di migliorare il comfort e la sostenibilità ambientale dei suoi prodotti, ricercando al contempo un design capace di combinare funzionalità, durata ed estetica.



## PROGETTARE INNOVAZIONE

La propensione all'innovazione e la capacità di Brembo di fare del proprio know-how una leva strategica per mantenere la leadership mondiale tecnologica e commerciale si può misurare anche dai brevetti che

il Gruppo ha depositato nel tempo. In sessant'anni dalla sua fondazione sono già 3.503 i brevetti depositati, modelli di utilità e design registrati nel mondo, suddivisi in 581 famiglie brevettuali attualmente vive.



**3.503**  
Brevetti, modelli di utilità e design

## LA RICERCA COSTANTE DELLA QUALITÀ

In termini di innovazione di prodotto e di processo, gli eccellenti risultati ottenuti nei differenti ambiti in cui si articola l'impegno del Gruppo sono frutto del lavoro di chi è quotidianamente impiegato nelle diverse aree aziendali coinvolte, dalla ricerca e sviluppo al testing, alla

gestione e incremento della qualità. In Brembo, le attività di miglioramento di prodotto e di processo si svolgono in modo continuativo, così come la ricerca di soluzioni volte alla riduzione della massa, all'aumento delle prestazioni e al miglioramento dello stile.



**1.412 FTE<sup>1</sup>**  
Dipendenti impegnati in attività di R&D

## ALLINEATI ALLE MIGLIORI PRATICHE

Per garantire sicurezza, qualità, rispetto per l'ambiente e prestazioni certe, Brembo applica standard tecnici volontari che enti nazionali e internazionali sviluppano per definire come realizzare prodotti d'eccellenza, così da allineare i propri processi produttivi alle migliori pratiche. Tutti i prodotti Brembo devono quin-

di superare controlli e verifiche atte ad attestarne la qualità e la sicurezza, seguendo la logica del miglioramento continuo quale leva fondamentale per accrescere la capacità di soddisfare tutti i requisiti, oltre all'efficacia e all'efficienza dei processi propri e di tutta la catena di fornitura.



**100%<sup>2</sup>**  
Stabilimenti con certificazione di qualità IATF 16949

<sup>1</sup> Full Time Equivalent - FTE rappresenta il personale conteggiato per le ore effettivamente lavorate e/o pagate dall'azienda presso cui presta servizio.

<sup>2</sup> Il sito di Saragozza è certificato ISO 9001 in quanto lo schema IATF non è applicabile perché sito Aftermarket. Per i nuovi stabilimenti di SBS Friction (Danimarca) e J.JUAN (MyasI e Jiaying), certificati ISO 9001 al momento dell'acquisizione, sono in corso le attività di integrazione al Sistema di Gestione Qualità Brembo che porteranno alla certificazione IATF 16949 rispettivamente entro il 2023 e il Q1 2024.



# PRESERVARE LA BELLEZZA

Lo splendore della natura non ha eguali. Spettacoli spontanei e straordinari che vanno custoditi e protetti, anche per le generazioni future. L'utilizzo responsabile delle risorse e la riduzione delle emissioni sono scelte imprescindibili, a tutela dell'equilibrio della natura.



# 7. L'AMBIENTE

Per rispondere alle sfide poste dal cambiamento climatico e cogliere le opportunità derivanti dalla transizione verso un sistema economico a basse emissioni di CO<sub>2</sub>, Brembo è impegnata su più fronti. In accordo con il principio di economia circolare, il Gruppo promuove un minor utilizzo di materie prime di origine primaria, mentre incentiva e valorizza quelle di origine secondaria.

Oltre alla riduzione delle emissioni di gas a effetto serra, il percorso di tutela ambientale di Brembo include anche l'utilizzo razionale dell'acqua, mirando a limitarne l'uso, eliminandone gli sprechi e prevenendo ogni possibile forma di contaminazione.

## UNA ROAD MAP IN CONTINUA EVOLUZIONE

Per conseguire l'obiettivo Net Zero, Brembo ha definito una Road Map soggetta a continui affinamenti in accordo alle evoluzioni tecniche, tecnologiche e di mercato. La Road Map comprende anche l'approvvigionamento

di energia rinnovabile, sia autoprodotta sia acquistata, per raggiungere la quota del 70% dei consumi nel 2025 e il 100% nel 2030. Ulteriori ambiti di azione sono l'incremento dell'uso di materie prime di origine secondaria

all'interno dei prodotti, l'ottimizzazione dei trasporti, l'efficienza energetica, l'innovazione tecnologica e il coinvolgimento dell'intera catena di fornitura nel raggiungere questi obiettivi.

## LE EMISSIONI DI GAS A EFFETTO SERRA

Per rispondere attivamente alla "call to action" della comunità scientifica mondiale e alle esigenze sempre più stringenti di un pianeta del quale prendersi cura, il Gruppo ha avviato un proprio percorso che guarda a un mo-

dello sempre più a emissioni Net Zero. Quale azienda responsabile e consapevole del proprio ruolo, Brembo opera sinergicamente su quattro aree d'azione individuate in persone, processo, prodotto e catena di fornitura.



## L'OBIETTIVO È DIVENTARE UN'AZIENDA NET ZERO

Le emissioni di gas a effetto serra generate da Brembo sono connesse principalmente al funzionamento dei propri impianti produttivi. Per questo motivo, l'intervento in campo ambientale mira da un lato a ridurre le emissioni in at-

mosfera attraverso la progressiva transizione verso processi produttivi più efficienti e a limitate emissioni di CO<sub>2</sub>, dall'altro a un graduale aumento della quota di energia elettrica proveniente da fonti rinnovabili.



<sup>1</sup> Emissioni Scope 1 e Scope 2 market-based / numero pezzi totali prodotti

<sup>2</sup> Emissioni Scope 1 e Scope 2 market-based / tonnellate lorde di ghisa e alluminio fuse

## L'ATTENZIONE AI CONSUMI ENERGETICI

In linea con le indicazioni della comunità scientifica mondiale, per raggiungere l'obiettivo di modello operativo Net Zero, la politica di Brembo è quella di massimizzare l'efficienza energetica, riducendo i consumi ovunque sia possibile e mantenendo al minimo le emissioni.

Con l'obiettivo di contribuire a minimizzare l'impatto ambientale, la strategia aziendale punta ad assicurare operazioni economicamente sostenibili, limitando l'intensità energetica e le emissioni di CO<sub>2</sub> derivate dai processi produttivi.



**69%**

Componente di energia elettrica proveniente da fonti rinnovabili

## UN'EFFICACE GESTIONE DEGLI IMPATTI AMBIENTALI E DELL'ENERGIA

Brembo ha sviluppato e mantiene aggiornato un Sistema di Gestione Ambientale conforme allo standard ISO 14001.

Grazie a questo Sistema che rispetta i requisiti richiesti, costantemente aggiornati, l'Azienda introduce gli strumenti utili a minimizzare l'im-

patto e i rischi di tipo ambientale. Inoltre, dal 2019 il Sistema di Gestione integra anche gli aspetti relativi alla norma ISO 50001 per la gestione dell'energia, ed è volontariamente sottoposto a controllo annuale da parte di soggetti terzi indipendenti che ne verificano la piena conformità alle due norme internazionali.



**100%**

Stabilimenti con certificazione ambientale ISO 14001



**30%**

Stabilimenti con certificazione energetica ISO 50001

## RICONOSCIMENTO DA PARTE DI CDP - CARBON DISCLOSURE PROJECT

Brembo è attiva nella lotta al cambiamento climatico sin dal 2011, quando ha iniziato a comporre il proprio inventario di emissioni. Progressivamente, ha ampliato il perimetro di monitoraggio e rendicontazione, fino a includere nel 2015 la totalità dei suoi stabilimenti.

Anche nel 2022 Brembo è stata riconosciuta da CDP, per la quinta volta consecutiva, fra le aziende leader a li-

vello mondiale sia per l'impegno nella lotta al cambiamento climatico sia per la gestione delle risorse idriche.

Sono solo 58 le aziende nel mondo che, insieme a Brembo, fanno parte di entrambe le A-list "Climate Change" e "Water Security", mentre sul perimetro italiano resta l'unica Azienda a essersi aggiudicata questo doppio, prestigioso riconoscimento ambientale.





# UN CIRCOLO VIRTUOSO

Ogni iniziativa di sostegno e di sviluppo nei territori in cui si opera è fatta di scambio e interazione che si fondono con un unico scopo: il benessere e la crescita delle comunità locali, pensando sempre ai più fragili. Un circolo virtuoso dove ognuno dona e riceve.



## 8. IL TERRITORIO

Da sempre Brembo ha uno stretto legame con i territori in cui opera. Gran parte del valore economico distribuito, infatti, va a sostenere le imprese locali partner del Gruppo, generando ulteriore occupazione e sviluppo tecnologico.

Da diversi anni, lo sviluppo sostenibile di Brembo in queste aree si esprime anche in progetti a sostegno

dei soggetti più fragili, come le donne e i bambini, e attraverso iniziative orientate alla formazione e alla ricerca scientifica. Nel 2022, inoltre, è stato realizzato a Lublino, in Polonia, il progetto Safe Haven, ideato e sviluppato da Brembo in collaborazione con Fondazione Cesvi, per creare un "rifugio sicuro" per le madri ucraine con bambini, gli anziani e le persone con disabilità in fuga dal conflitto.

### RAFFORZARE IL TESSUTO IMPRENDITORIALE NELLA SUA CATENA DEL VALORE

Il Gruppo prosegue nelle sue attività volte a rafforzare il tessuto imprenditoriale della sua catena del valore, creando un indotto di fornitura che garantisce occupazione e sviluppo tecnologico.

Per molte imprese della filiera, infatti, Brembo rappresenta un interlocutore

affidabile con cui crescere nel tempo.

Un dato che avvalorava questo orientamento è il valore economico distribuito nel 2022, grazie al quale Brembo ha sostenuto il sistema di imprese delle filiere di fornitura e remunerato i propri collaboratori: 3.386 milioni di euro.

 **3.386**  
milioni di €  
Valore economico distribuito

### UN AIUTO CONCRETO A CHI NE HA PIÙ BISOGNO

Safe Haven è un progetto di accoglienza ideato e sviluppato da Brembo, in collaborazione con Fondazione Cesvi, per realizzare un "rifugio sicuro" per le madri ucraine con bambini, persone con disabilità e anziani.

L'Hotel Palace Europe accoglie a Lublino, una delle città polacche più vi-

cine al confine con l'Ucraina, numerosi rifugiati in fuga dal conflitto. Safe Haven nasce dalla volontà di Brembo di portare un aiuto concreto a queste persone in grave difficoltà, dando priorità ai più vulnerabili che necessitano di cure e attenzioni specifiche, difficili da ricevere all'interno dei grandi centri di assistenza.

 **114**  
Beneficiari accolti nel progetto "Safe Haven"

Nel corso degli anni, Brembo ha instaurato un forte legame con i territori in cui è presente, prestando attenzione alle necessità che questi esprimono e delineando un percorso di sviluppo e crescita congiunta. Un percorso che porta il Gruppo a sostenere concreta-

mente numerosi progetti e iniziative a supporto delle comunità locali nelle aree di maggiore bisogno sociale.

**Il Gruppo ha sostenuto iniziative lungo le sei aree di intervento considerate prioritarie:**



**6**  
Aree di intervento per progetti sociali



Sociale e tutela dell'infanzia



Arte e cultura



Ambiente e Sostenibilità



Istruzione, formazione e ricerca



Sport



Progetti sociali Brembo nel mondo









Brembo S.p.A.  
Headquarters c/o Parco Scientifico Tecnologico Kilometro Rosso  
Viale Europa, 2 - 24040 Stezzano (BG) Italia  
Tel. +39 035 605.2111 - [www.brembo.com](http://www.brembo.com)  
E-mail: [sustainability@brembo.it](mailto:sustainability@brembo.it) - [ir@brembo.it](mailto:ir@brembo.it)

Consulenza redazionale: Lemon Comunicazione (Bergamo)  
Progetto grafico e impaginazione: PoliedroStudio srl (Telgate, Bergamo)  
Stampa: SANCO Srl (Corbetta, Milano)



Il marchio della  
gestione forestale  
responsabile







[sustainability@brembo.it](mailto:sustainability@brembo.it)



